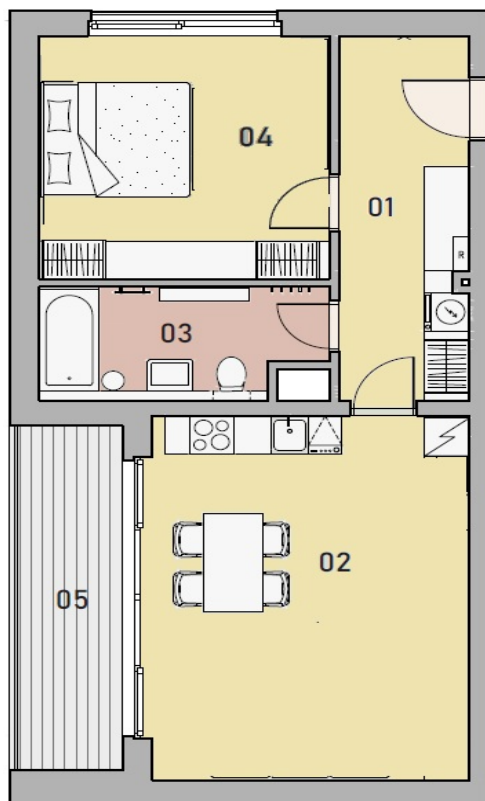
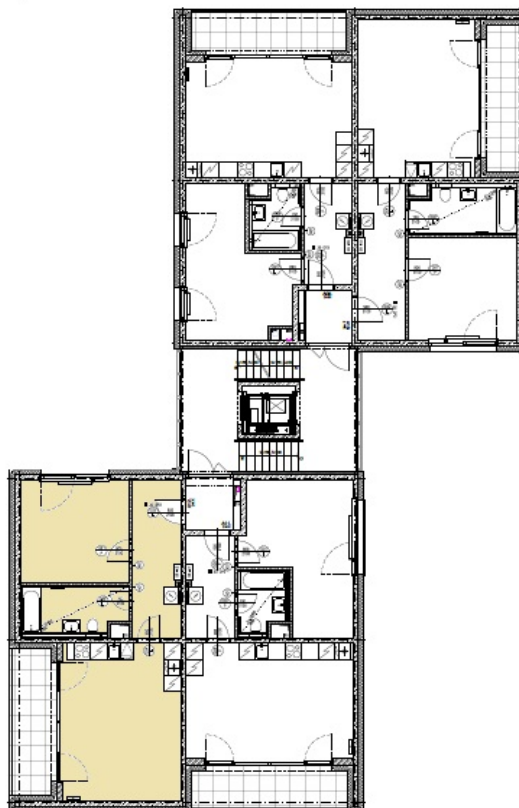


# REZIDENCE KLÍČOV BYT C12

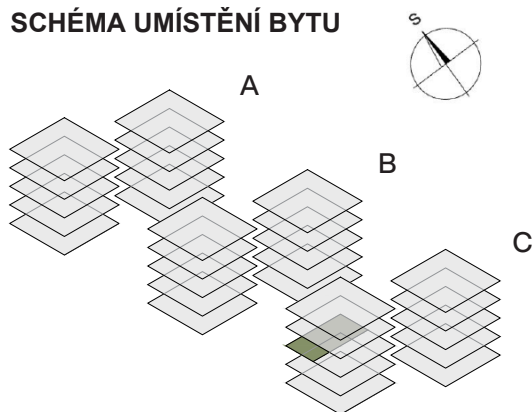
## PŮDORYS BYTU



## PŮDORYS PODLAŽÍ



## SCHÉMA UMÍSTĚNÍ BYTU



## VYBAVENÍ BYTU

- kuchyňská linka
- trouba
- elektrická varná deska
- lednice s mrazákem
- myčka
  
- dvojlůžko
- vestavěná šatní skříň se zrcadlem
  
- umyvadlo se skříňkou
- skříňka se zrcadlem
- vana
- WC
  
- předsíňový věšák s botníkem a zrcadlem
- pračka
- vestavěná šatní skříň
  
- předokenní venkovní žaluzie

### 3.NP 2+kk

01	Vstup	10,3 m <sup>2</sup>
02	Obývací pokoj + kk	25,7 m <sup>2</sup>
03	Koupelna	7,0 m <sup>2</sup>
04	Pokoj	15,1 m <sup>2</sup>
05	Lodžie	9,3 m <sup>2</sup>

**Celková plocha bytu** 69,3 m<sup>2</sup>  
(včetně lodžie)

\* Vyobrazení vybavení bytu je pouze ilustrativní

## Rezidence Klíčov

Pod Krocínkou 1065/32  
Praha 9 – Vysočany  
email: info@rezidenceklicov.cz  
tel.: 737 210 210

[www.rezidenceklicov.cz](http://www.rezidenceklicov.cz)

**SHD**  
Residential